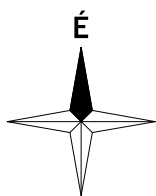
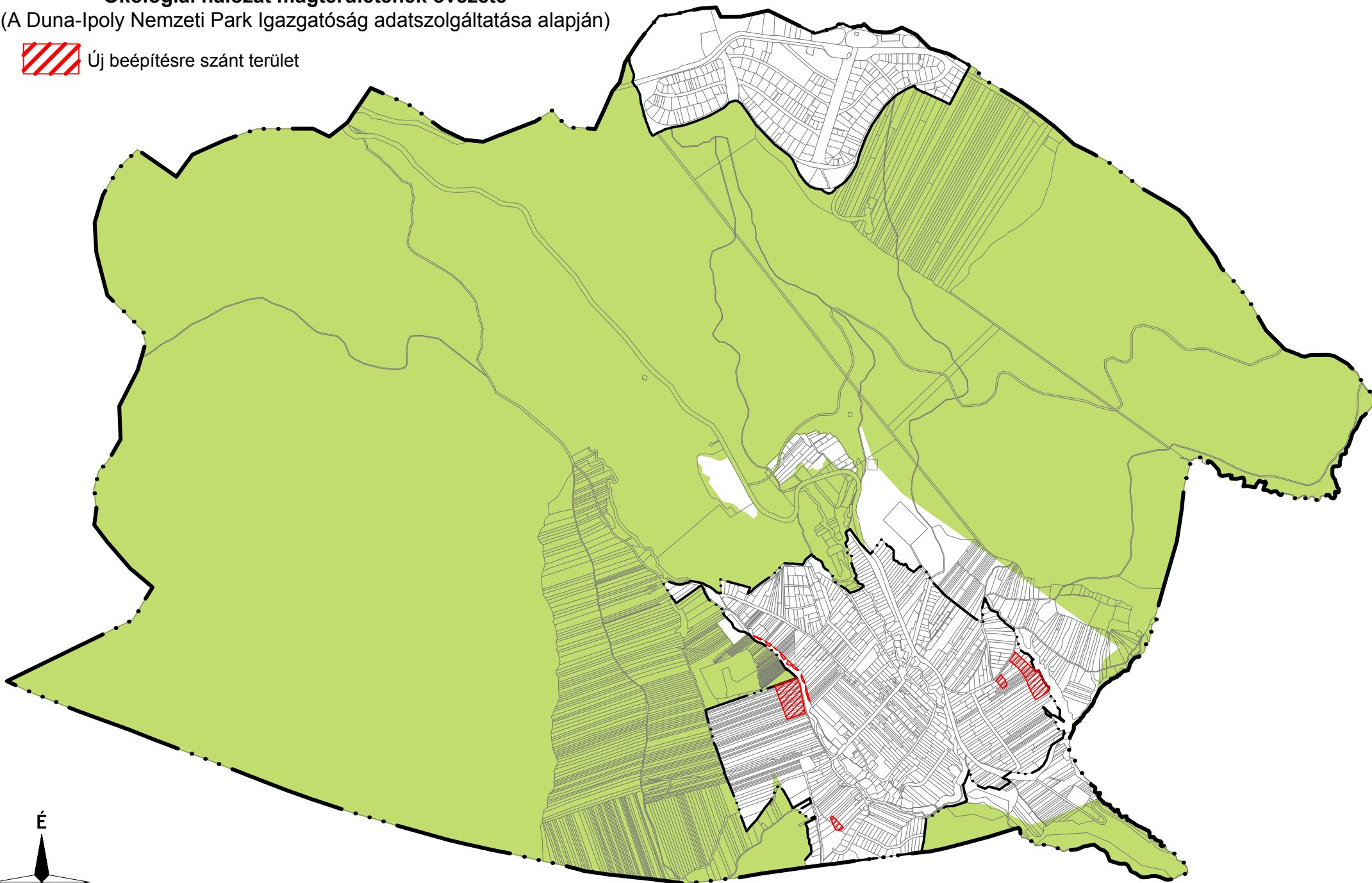


# Ökológiai hálózat magterületének övezete

(A Duna-Ipoly Nemzeti Park Igazgatóság adatszolgáltatása alapján)



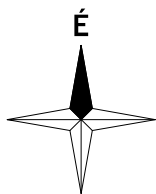
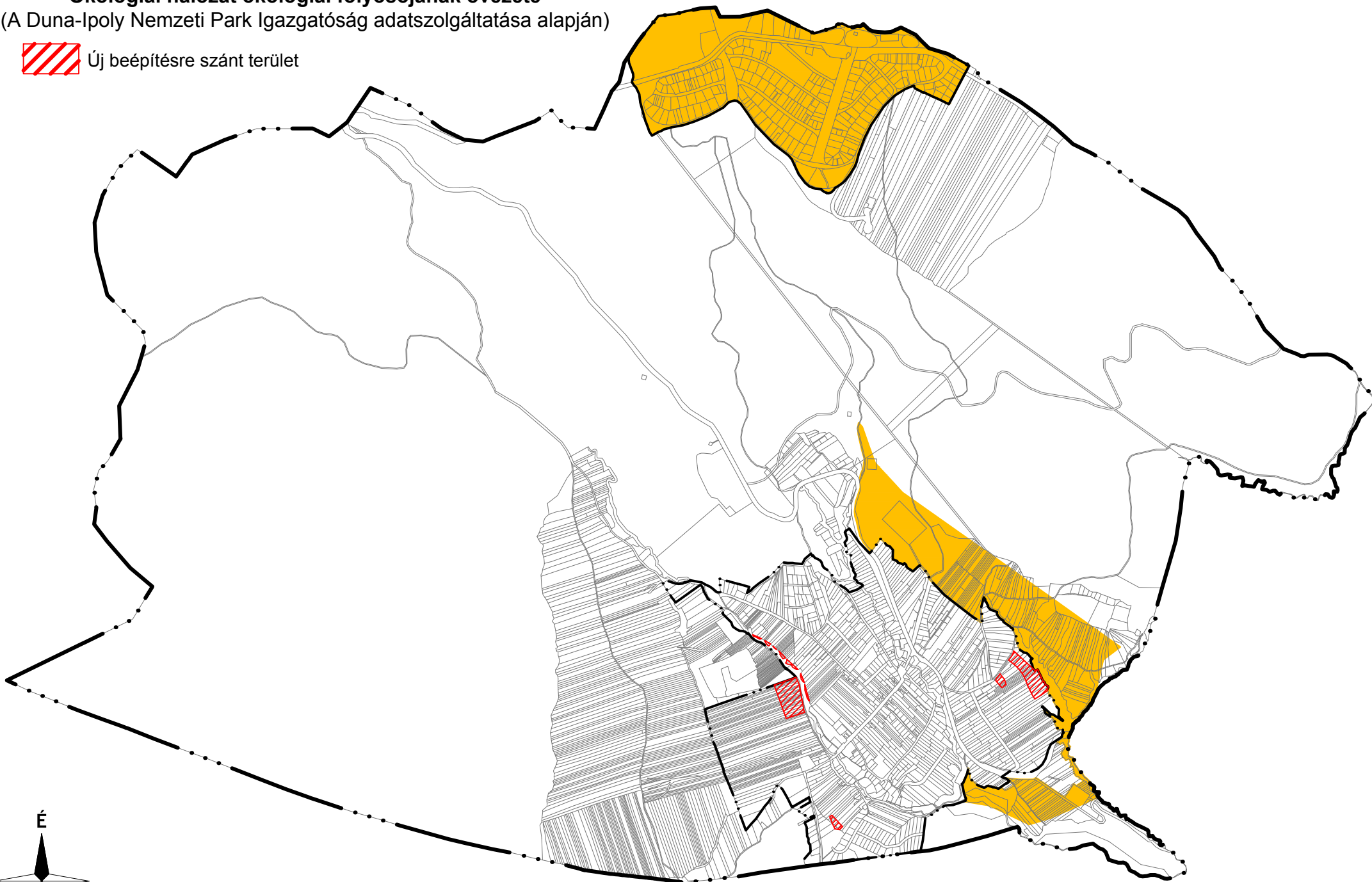
Új beépítésre szánt terület



**Ökológiai hálózat ökológiai folyosójának övezete**  
(A Duna-Ipoly Nemzeti Park Igazgatóság adatszolgáltatása alapján)



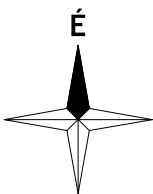
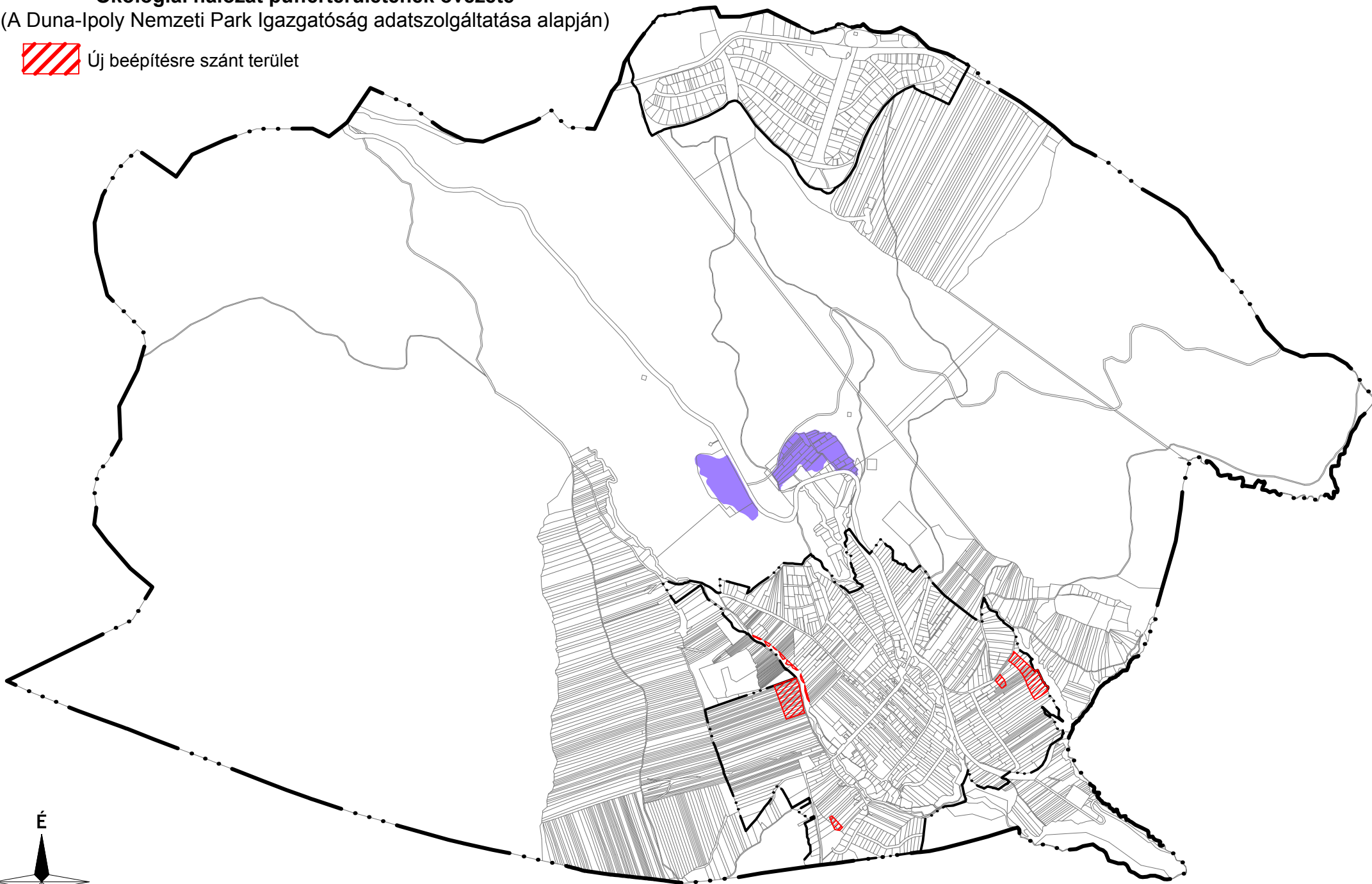
Új beépítésre szánt terület



**Ökológiai hálózat puffterületének övezete**  
(A Duna-Ipoly Nemzeti Park Igazgatóság adatszolgáltatása alapján)

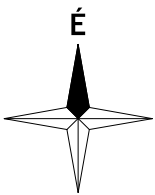
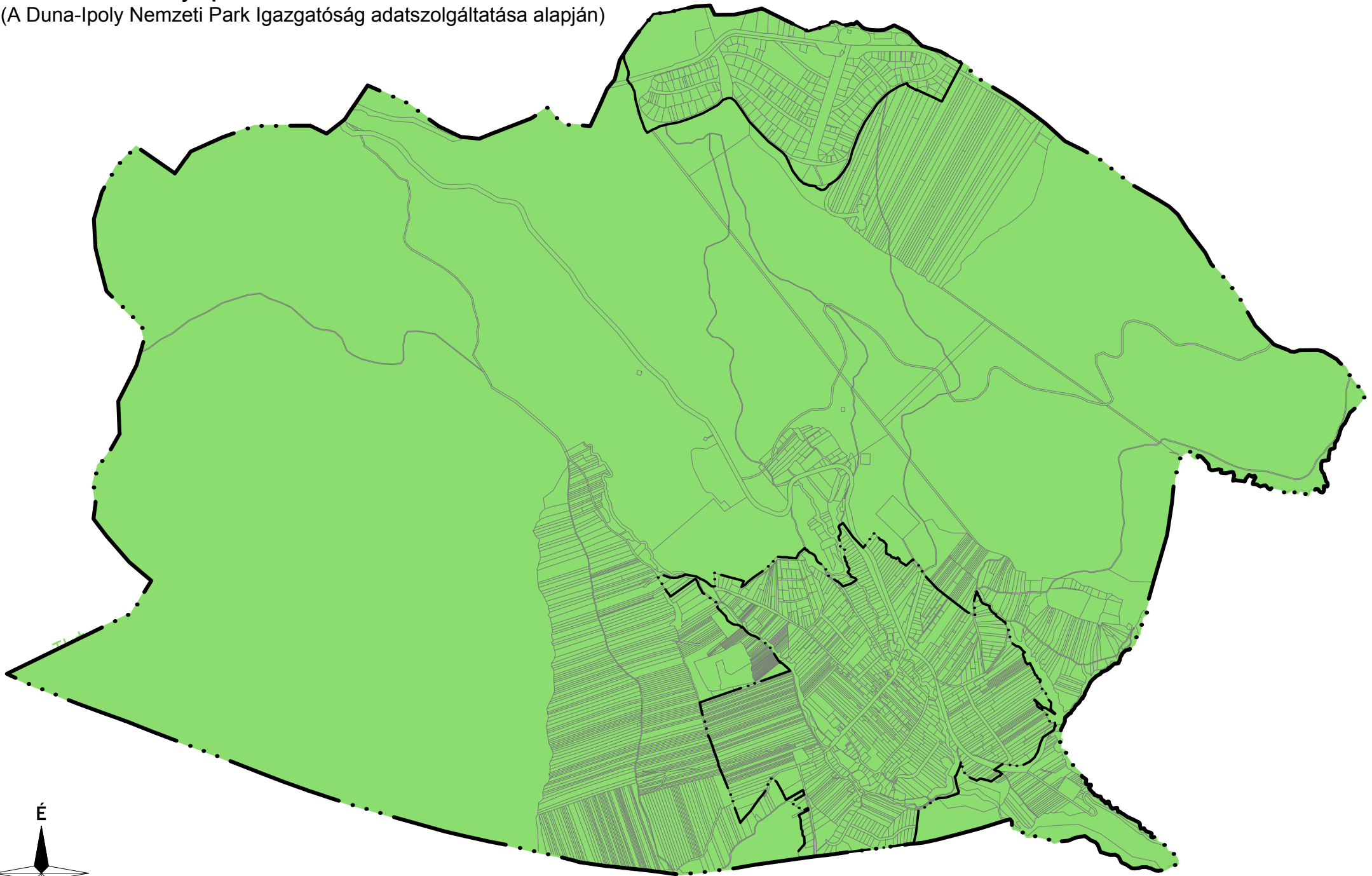


Új beépítésre szánt terület



## Tájképvédelmi terület övezete

(A Duna-Ipoly Nemzeti Park Igazgatóság adatszolgáltatása alapján)



## Erdők övezete



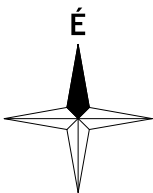
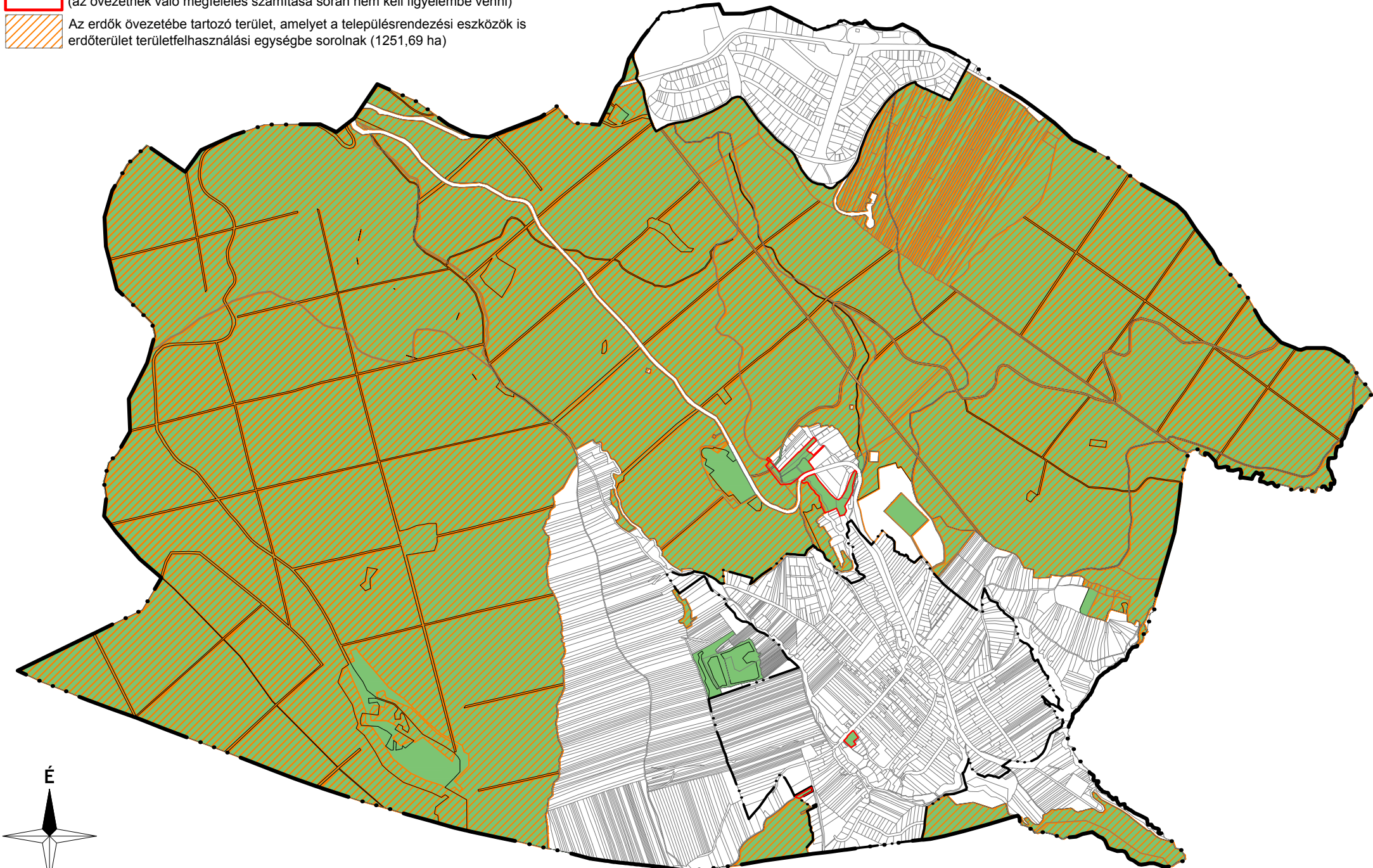
Erdők övezete (1275,1 ha)



Erdők övezetének azon része, amelyet az Ország Szerkezeti Terve települési térségbe sorol (4,14 ha)  
(az övezetnek való megfelelés számítása során nem kell figyelembe venni)



Az erdők övezetébe tartozó terület, amelyet a településrendezési eszközök is  
erdőterület területfelhasználási egységbe sorolnak (1251,69 ha)



# Vízminőség-védelmi terület övezete

